

手ブレのないオートフォーカス双眼鏡

カブキグラス®

ニッポンの匠



軽い!
92g

※ 特許登録 第6259765号
33,000円 (税込) 日本製

オートフォーカス (ピント調整不要)

ハンズフリー。手ブレなし。

最高級の明るさ & 解像度

見やすい4倍率 & 広視野



持運びも
ラクラク!

ストラップを首に掛けて快適に!

点検の効率化 + 時間の節約 = 現場の強い味方

配電の巡視

点検の効率化



停電を伴う災害時・緊急時の備えに



適度な距離を保ちながら
計器の確認ができる。



懐中電灯を使いながら
確認できる。

現場の遠方詳細確認

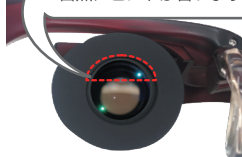
片手にペンを持ちながら
メモが取れる。

光学 & 商品スペック

型式	ダハ式
倍率/口径	4倍率・13mm口径
見掛け視界	50° / 225m
焦点距離	7m ~ ∞
防水機能	なし / NA
重さ	92g
製造国	日本 / JAPAN

レンズの上側を見ると
至近距離(3~7m)にも
自然にピントが合います

裏技



送電線の点検



ドローンを見ながら
操作もできる。

現場での導入実績

電力会社「配電の巡視」「変電の点検」「発電所の計器 & 周辺点検」等
高速道路・電気通信会社・ガス会社・鉄道会社・建設会社「点検 & 確認」
重工業会社「送電線点検」/自動車メーカー「工場内点検・非常時対応」他



メーカー & 販売元: サンテプラス(株)

Tel. 078-855-7778

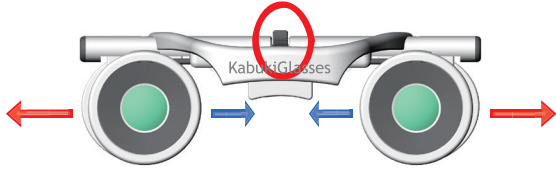
✉ info@santeplus.jp

URL <https://kabukiglasses.com/tenken>

掛け方 & 調整

黒いダイヤルで眼幅の調整

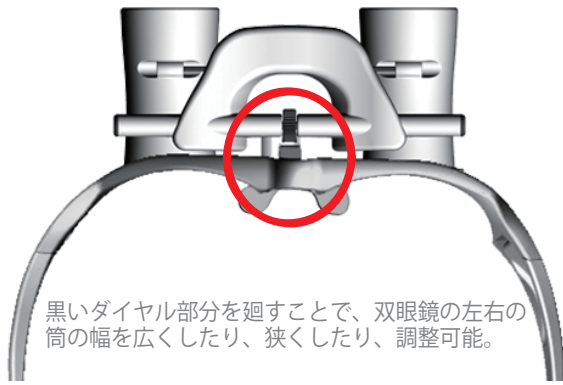
右目～左目の距離は、人によって異なります。以下の手順で、使う方の目幅に合うように、カブキグラスを調整して下さい。



【STEP 1】
カブキグラスを掛けてみる。



【STEP 2】
カブキグラスを掛けてから、双眼鏡部分を片手で抑えながらもう片方の手で中央部のダイヤルを回して眼幅を調整する。右眼を閉じ、左目だけで見てみる。視界が丸くなっていることを確認し、視点がレンズの真ん中にあるように、眼幅を調整。



黒いダイヤル部分を廻すことで、双眼鏡の左右の筒の幅を広くしたり、狭くしたり、調整可能。

鼻パッドで位置調整

【STEP 3】 もし目の位置がレンズの高さに合わない場合は鼻パッドを左右に広げたり、狭めたり、調整して下さい。鼻パッドの幅を狭めると、カブキグラスをより高い位置で固定できます。

*鼻パッドは前後左右に動かせません






【STEP 4】 万が一、カブキグラスが前にズリ落ちてしまう場合、鼻に負荷が掛かり過ぎると感じる場合は、両手でメガネフレームのツル部分を軽く抑え安定させる。

※メガネを掛けている人は、メガネを外して、カブキグラスを掛けて下さい
 ※眼や眼の周辺に疲れを感じた場合は、カブキグラスを外して下さい
 ※焦点の合う距離は、10m～∞（無限）です。10m未満は焦点が合いません

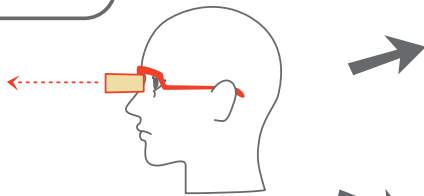


カラーと
対応視力

【通常版】 0.3 ~ 2.0 
【度付版】 0.1 ~ 0.2 
【スーパー度付版】 0.1 未満 

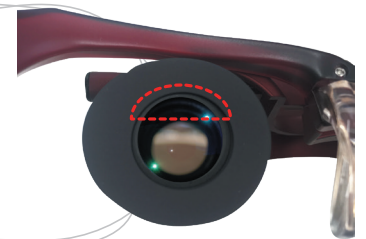
カブキグラス® の裏技

通常の使い方



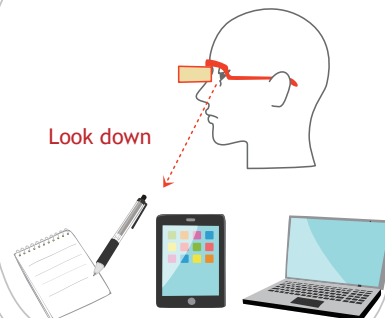
裏技 レンズの上側を見る！

至近距離(3~7m)にも自然にピントが合います。



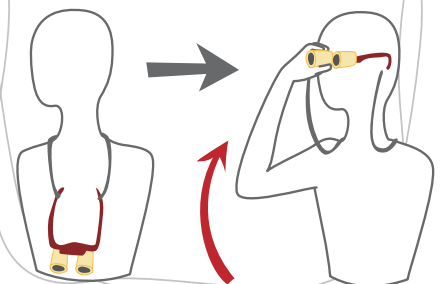
裏技 目線だけ下に！

メモを取ったり、パソコンで仕事も。



裏技 専用ストラップを使用！

不使用時は、首から掛けるだけ。



裏技 顎を上げる！

瞬時に全体が見渡せます。

